

ROMÂNIA
JUDEȚUL SUCEAVA
ORAȘUL SIRET
CONSILIUL LOCAL

HOTĂRÂRE

**privind aprobarea organigramei și a statului de funcții ale Spitalului de Psihiatrie
Cronici Siret pentru anul 2026**

Consiliul Local al Orașului Siret;

Având în vedere:

- Referatul de aprobare a proiectului de hotărâre nr. 10 din 16.01.2026 al domnului Adrian Popoiu, Primarul orașului Siret, județul Suceava;
- Raportul nr. 607 din 20.01.2026 al Direcției Buget prognoze, impozite și taxe și al Serviciului Administrație Publică Locală din cadrul aparatului de specialitate al primarului orașului Siret;
- Avizul nr. 623 din 30.01.2026 al Comisiei pentru urbanism și administrarea teritoriului, al Comisiei pentru buget finanțe, al Comisiei pentru administrație publică locală, sport și turism, al Comisiei pentru cultură, culte, sănătate, învățământ și tineret și al Comisiei juridice;
- Prevederile Legii-cadru nr. 153/2017 privind salarizarea personalului plătit din fondurile publice;
- Prevederile Legii nr. 95/2006 din 14 aprilie 2006, republicată, privind reforma în domeniul sănătății;

În temeiul art. 129 alin. (2), art. 139 și art. 196 din Ordonanța de urgență a Guvernului nr. 57/2019 privind Codul administrativ, cu modificările și completările ulterioare,

HOTĂRĂȘTE

Art. 1. Se aprobă organigrama și statul de funcții ale Spitalului de Psihiatrie Cronici Siret, conform Anexelor nr. 1 și nr. 2, parte integrantă din prezenta hotărâre.

Art. 2. Prezenta hotărâre se aplică începând cu data de 16.01.2026.

Art. 3. Managerul Spitalului de Psihiatrie Cronici Siret va asigura aducerea la îndeplinire a prezentei hotărâri.

Art. 4. Secretarul general al orașului Siret aduce la cunoștință publică, prin publicarea pe site-ul instituției, în Monitorul Oficial Local al orașului Siret și va asigura comunicarea prezentei hotărâri Instituției Prefectului- Județul Suceava.

Președinte de Ședință
Cost Dan-Mihail

Contrasemnează,
Secretarul general al orașului Siret
Ioniță Adrian-Victor

Vizat CFP,
Cîrșmar Cătălin-Teodor

Siret, 30.01.2026
Nr. 11

SPITALUL DE PSIHIATRIE CRONICI SIRET
JUD. SUCEAVA

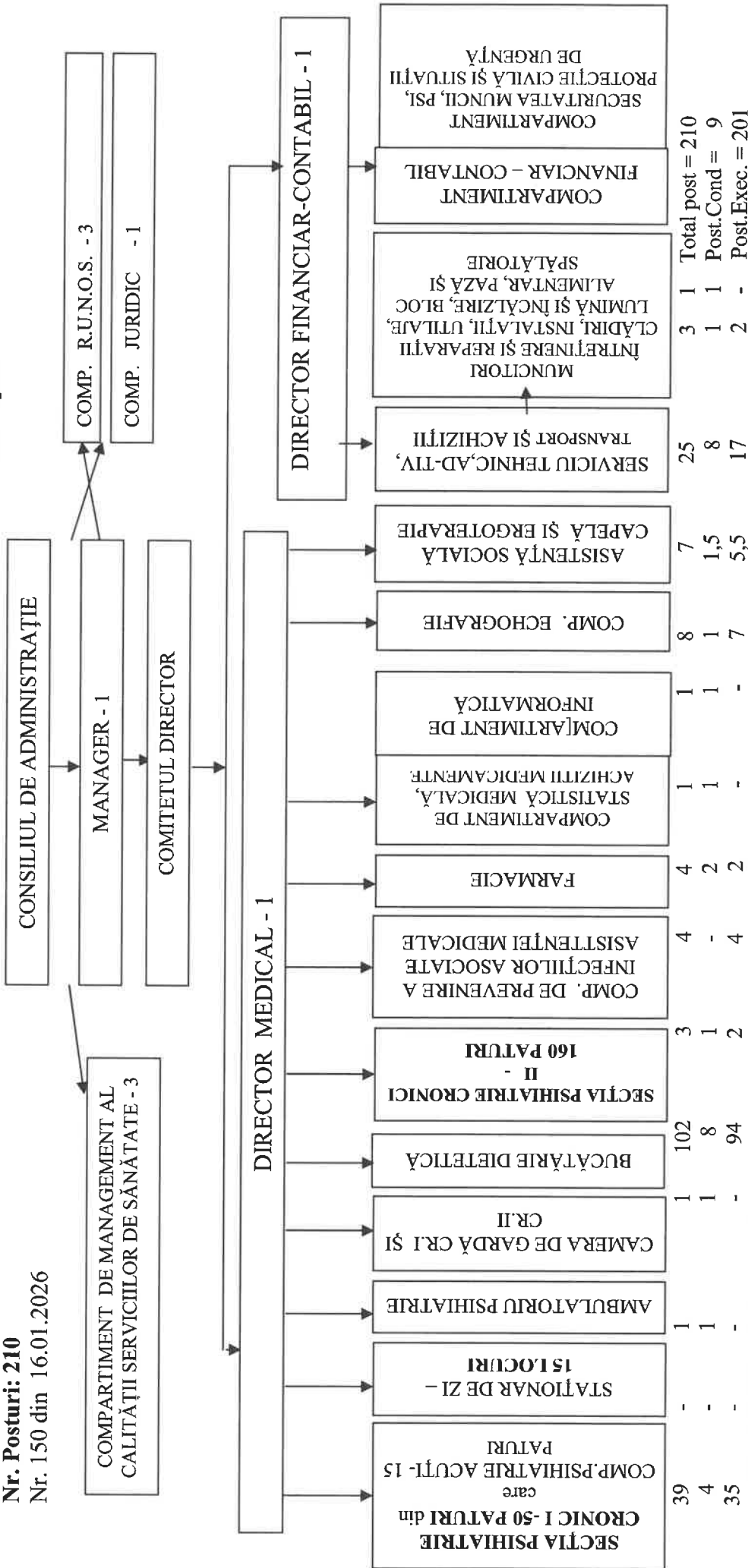
Nr. paturi 210

APROBAT, VIZAT,
PRIMĂRIA ORAȘULUI SIRET CONSILIUL DE ADMINISTRAȚIE

ORGANIGRAMA

16.01.2026
Adrian Popoiu

Nr. Posturi: 210
Nr. 150 din 16.01.2026



39	-	1	1	102	3	4	4	1	1	8	7	25	3	1	Total post = 210
4	-	1	1	8	1	-	2	1	1	1	1,5	8	1	1	Post.Cond = 9
35	-	-	-	94	2	4	2	-	-	7	5,5	17	2	-	Post.Exec. = 201

TOTAL POSTURI : 210, din care 9 - funcții de conducere.

Manager,
Pshh. Rotaru-Anghelescu Tiberiu-Andrei

Director medical,
Dr. Botezatu Dumitru

Consilier Juridic,
Jr. Stoica Anca-Mihaela

Comp. RUNOS, Lider sindicat "Sanitas" Siret
As. pr. Leonte Liliana

Președinte de Ședință,
Cost-Dan-Mihail

Vizat control financiar preventiv,
Cîrșmar Cătălin Teodor

Contrasemnează,
Secretarul general al Orașului Siret,
Ioniță Adrian-Victor



SPITALUL DE PSIHIATRIE CRONICI SIRET
CATEGORIA V
NR. PATURI - 210

Siret, Str. 9 Mai, nr. 3, Jud. Suceava

TELEFON/FAX: 0230280061

www.psihiatricsiret.ro e-mail: psihiatricsiret@yahoo.com

Nr. 150 din 16.01.2026

STAT DE FUNCȚIIîncepând cu data de **16.01.2026**

Nr.c rt.	Funcția, gradul sau treapta profesională	Specialitatea	Nivel studii	Cuantum post	Gradația la 01.01.2026, cf.Lg.153/2 017	Nume și prenume
0	1	2	3	4	5	16
COMITETUL DIRECTOR						
1	Manager II	Psiholog pr.	S	1	5	
2	Director medical II	Medic primar interne	S	1	4	
3	Director financiar - contabil II	Economist IA	S	1	5	
TOTAL COMITET DIRECTOR				3		
A. Medici și personal sanitar mediu						
SECȚIA PSIHIATRIE CRONICI I Nr.paturi - 50. Suprafața de curățenie - 1035 mp.						
din care: Comp. ACUȚI - paturi 15						
a) Asistență la paturi						
4	Medic primar psihiatrie - șef secție	Psihiatrie - la paturi	S	1	5	Vacant
5	Medic specialist psihiatrie	Psihiatrie - la paturi	S	1	2	
6	Medic primar psihiatrie	Psihiatrie - la paturi	S	1	5	
Personal mediu sanitar						
7	Asistent medical, gr. principal	Med. generală - la paturi	PL	1	5	
8	Asistent medical, gr. principal	Med. generală - la paturi	PL	1	5	
9	Asistent medical, gr. principal	Med. generală - la paturi	PL	1	5	
10	Asistent medical, gr. principal-	Med. generală - la paturi	PL	1	5	
11	Asistent medical, gr. principal	Med. generală - la paturi	PL	1	5	
12	Asistent medical, gr. principal	Med. generală - la paturi	PL	1	5	
13	Asistent medical, gr. principal	Med. generală - la paturi	PL	1	5	
14	Asistent medical, gr. principal	Med. generală - la paturi	PL	1	5	
15	Asistent medical, gr. principal	Med. generală - la paturi	PL	1	3	
16	Asistent medical, gr. principal	Med. generală - la paturi	PL	1	5	Vacant
17	Asistent medical, gr. principal	Med. generală - la paturi	PL	1	5	
Alt personal superior						
18	Asistent social principal	Asistent social spec.- la paturi	S	1	5	
19	Psiholog principal	Psiholog spec.- la paturi	S	1	5	
Personal auxiliar sanitar						
20	Infirmier	la paturi	G	1	5	
21	Infirmier	la paturi	G	1	2	
22	Infirmier	la paturi	G	1	5	

23	Infirmier	la paturi	G	1	2	
24	Infirmier	la paturi	G	1	1	
25	Infirmier	la paturi	G	1	0	
26	Infirmier	la paturi	G	1	5	
27	Infirmier	la paturi	G	1	5	vacant
28	Infirmier	la paturi	G	1	3	
29	Infirmier	la paturi	G	1	2	
30	Infirmier	la paturi	G	1	5	
31	Infirmier	la paturi	G	1	3	
32	Infirmier	la paturi	G	1	5	
33	Infirmier	la paturi	G	1	5	
34	Infirmier	la paturi	G	1	4	
35	Infirmier	la paturi	G	1	5	
36	Infirmier	la paturi	G	1	5	
37	Infirmier	la paturi	G	1	2	
38	Infirmier db.	la paturi	G	1	0	Vacant
39	Îngrijitor curățenie	nr. mp	G	1	5	
40	Îngrijitor curățenie	nr. mp	G	1	3	
41	Îngrijitor curățenie	nr. mp	G	1	5	
42	Îngrijitor curățenie	nr. mp	G	1	3	

TOTAL SECȚIE PSIHIATRIE CRONICI I

39

SECȚIA PSIHIATRIE CRONICI II Nr.paturi - 160, Suprafața de curățenie - 3757 mp.

a) Asistență la paturi

43	Medic primar pshiatrie - șef secție	Psihiatrie - la paturi	S	1	5	Vacant
44	Medic primar interne	Interne - la paturi	S	1	4	Vacant
45	Medic specialist psihiatrie	Psihiatrie - la paturi	S	1	2	Vacant
46	Medic specialist interne	Medicină internă - la paturi	S	1	3	
47	Medic primar neurologie	Neurologie	S	1	3	
48	Medic primar psihiatrie	Psihiatrie - la paturi	S	1	5	
49	Medic primar psihiatrie	Psihiatrie - la paturi	S	1	3	
50	Medic specialist psihiatrie	Psihiatrie - la paturi	S	1	2	
51	Medic primar interne	Medicină internă - la paturi	S	1/2	5	
51	Medic primar medicină de familie	Medicină de fam. - la paturi	S	1/2	5	Vacant 1/2
52	Medic specialist boli infecțioase	Boli infecțioase	S	1	2	
Alt personal superior						
53	Asistent social principal	Asistent social spec. - la paturi	S	1	5	
54	Kinetoterapeut principal	Kinetoterapeut pr. - la paturi	S	1	5	
55	Psiholog principal	Psiholog pr. - la paturi	S	1	5	Vacant
Personal mediu sanitar						
56	Asistent medical, gr. principal	Medicină generală / dietetică	PL	1	5	
57	Asistent medical, gr. principal	Pediatrie - la paturi	PL	1	5	
58	Asistent medical, gr. principal	Pediatrie - la paturi	PL	1	5	
59	Asistent medical, gr. principal	Medicină generală - la paturi	PL	1	5	
60	Asistent medical, gr. principal	Medicină generală - la paturi	PL	1	5	
61	Asistent medical, gr. principal	Medicină generală - la paturi	PL	1	5	
62	Asistent medical, gr. principal	Medicină generală - la paturi	PL	1	5	
63	Asistent medical, gr. principal	Pediatrie - la paturi	PL	1	5	
64	Asistent medical	Medicină generală - la paturi	PL	1	3	
65	Asistent medical, gr. principal	Medicină generală - la paturi	PL	1	3	
66	Asistent medical, gr. principal	Medicină generală - la paturi	PL	1	5	
67	Asistent medical, gr. principal	Medicină generală - la paturi	PL	1	3	
68	Asistent medical, gr. principal	Pediatrie - la paturi	PL	1	5	
69	Asistent medical, gr. principal -	Pediatrie - la paturi	PL	1	5	
70	Asistent medical, gr. principal	Medicină generală - la paturi	PL	1	4	
71	Asistent medical, gr. principal	Medicină generală - la paturi	PL	1	4	
72	Asistent medical, gr. principal	Medicină generală - la paturi	PL	1	5	
73	Asistent medical, gr. principal	Pediatrie - la paturi	PL	1	5	
74	Asistent medical, gr. principal	Medicină generală/igienă - la	PL	1	5	
75	Asistent medical	Medicină generală - la paturi	PL	1	2	
76	Asistent medical, gr. principal	Pediatrie - la paturi	PL	1	5	

77	Asistent medical, gr. principal	Pediatrie - la paturi	PL	1	5	
78	Asistent medical, gr. principal	Medicină generală - la paturi	PL	1	5	
79	Asistent medical	Medicină generală - la paturi	PL	1	3	
80	Asistent medical	Medicină generală - la paturi	PL	1	0	Vacant
	Personal auxiliar sanitar					
81	Infirmier	la paturi	G	1	5	
82	Infirmier	la paturi	G	1	5	
83	Infirmier	la paturi	G	1	5	
84	Infirmier	la paturi	G	1	2	
85	Infirmier	la paturi	G	1	0	
86	Infirmier debutant	la paturi	G	1	0	
87	Infirmier	la paturi	G	1	3	
88	Infirmier	la paturi	G	1	5	
89	Infirmier	la paturi	G	1	5	
90	Infirmier	la paturi	G	1	5	
91	Infirmier	la paturi	G	1	5	
92	Infirmier	la paturi	G	1	4	
93	Infirmier	la paturi	G	1	5	
94	Infirmier	la paturi	G	1	3	
95	Infirmier debutant	la paturi	G	1	3	
96	Infirmier	la paturi	G	1	2	
97	Infirmier	la paturi	G	1	5	
98	Infirmier	la paturi	G	1	5	
99	Infirmier	la paturi	G	1	5	
100	Infirmier	la paturi	G	1	5	
101	Infirmier	la paturi	G	1	5	
102	Infirmier debutant	la paturi	G	1	2	
103	Infirmier	la paturi	G	1	5	
104	Infirmier	la paturi	G	1	2	
105	Infirmier	la paturi	G	1	5	
106	Infirmier	la paturi	G	1	5	
107	Infirmier	la paturi	G	1	3	
108	Infirmier	la paturi	G	1	5	
109	Infirmier	la paturi	G	1	5	
110	Infirmier	la paturi	G	1	4	
111	Infirmier	la paturi	G	1	4	
112	Infirmier	la paturi	G	1	2	
113	Infirmier	la paturi	G	1	4	
114	Infirmier	la paturi	G	1	1	
115	Infirmier	la paturi	G	1	5	
116	Infirmier	la paturi	G	1	2	
117	Infirmier	la paturi	G	1	5	
118	Infirmier	la paturi	G	1	5	
119	Infirmier	la paturi	G	1	5	
120	Infirmier	la paturi	G	1	2	
121	Infirmier	la paturi	G	1	5	
122	Infirmier	la paturi	G	1	5	
123	Infirmier	la paturi	G	1	5	
124	Infirmier	la paturi	G	1	5	
125	Infirmier	la paturi	G	1	5	
126	Infirmier	la paturi	G	1	5	
127	Infirmier	la paturi	G	1	5	
128	Infirmier	la paturi	G	1	2	
129	Infirmier	la paturi	G	1	5	
130	Infirmier	la paturi	G	1	5	
131	Infirmier	la paturi	G	1	4	
132	Infirmier	la paturi	G	1	3	
133	Infirmier	la paturi	G	1	5	Vacant
134	Infirmier	la paturi	G	1	5	
135	Infirmier	la paturi	G	1	5	

136	Infirmier	la paturi	G	1	2	
137	Ingrijitor curăţenie	nr.mp	G	1	5	
138	Ingrijitor curăţenie	nr. mp	G	1/2	3	
138	Ingrijitor curăţenie	nr. mp	G	1/2	3	Vacant 1/2
139	Ingrijitor curăţenie	nr. mp	G	1	5	
140	Ingrijitor curăţenie	nr. mp	G	1	3	
141	Ingrijitor curăţenie	nr. mp	G	1	5	
142	Ingrijitor curăţenie	nr. mp	G	1	2	
143	Ingrijitor curăţenie	nr. mp	G	1	1	
144	Ingrijitor curăţenie	nr. mp	G	1	0	Vacant
TOTAL SECŢIE PSIHIATRIE CRONICI II				102		
AMBULATORIU INTEGRAT						
CABINET DE PSIHIATRIE						
145	Asistent medical principal	Medicină generală - la paturi	PL	1	2	Vacant
TOTAL AMBULATORIU INTEGRAT				1		
CAMERA DE GARDĂ SPITAL (CRONICI I + CRONICI II)						
MEDICI DE GARDA						
1	Medic specialist	Psihiatrie	S	0	2	
2	Medic specialist	Interne	S	0	3	
3	Medic primar	Interne	S	0	4	
4	Medic primar	Neurologie	S	0	3	
5	Medic specialist	Psihiatrie	S	0	2	
6	Medic specialist	Boli infecţioase	S	0	2	
7	Medic primar	NPI	S	0	5	
8	Medic primar	Psihiatrie	S	0	3	
9	Medic specialist	Psihiatrie	S	0	2	
10	Medic primar	Psihiatrie	S	0	5	
11	Medic primar	Interne	S	0	5	
TOTAL CAMERA DE GARDĂ				0		
BUCĂTĂRIE DIETETICĂ						
146	Asistent dietecian	Nutriţie şi dietetică	S	1	1	Vacant (atribuţii)
TOTAL BUCATARIE DIETETICA				1		
COMPARTIMENT DE PREVENIRE A INFECŢIILOR ASOCIATE ASISTENŢEI MEDICALE						
147	Medic primar	Epidemiologie - la paturi	S	1	2	
148	Asistent medical, gr. principal	Medicină generală şi igienă -	PL	1	4	
149	Muncitor D.D.D.OMS 916/2006	DDD- la paturi	G	1	3	Vacant
COMPARTIMENT DE PREVENIRE A INFECŢIILOR ASOCIATE ASISTI				3		
FARMACIE						
150	Farmacist -şef II	Farmacist - la paturi	S	1	4	
151	Asistent medical, gr. principal	Farmacie - la paturi	PL	1	5	
152	Asistent medical, gr. principal	Farmacie - la paturi	PL	1	3	
153	Ingrijitor curăţenie/TESA	Nr. mp	G	1	5	
TOTAL FARMACIE				4		
COMPARTIMENT DE MANAGEMENT AL CALITĂŢII SERVICIILOR DE SĂNĂTATE						
154	Medic specialist	Medic - la paturi	S	1	2	Vacant (atribuţii)
155	Referent gr. I	Referent I	S	1	5	
156	Consilier gr.I	Consilier I	S	1	3	
TOTAL				3		
COMPARTIMENT ECHOGRAFIE						
157	Asistent medical	Medicină generală - la paturi	PL	1	0	Vacant
TOTAL COMP. ECHOGRAFIE				1		
COMPARTIMENT DE STATISTICĂ MEDICALĂ ŞI ACHIZIŢII MEDICAMENTE						
158	Bioinginer medical principal	Bioinginer medic. pr.- la paturi	S	1	5	
	Asistent social principal/CR.I	Asistent social spec.- la patur	S		5	
159	Statistician medical	Statistician medical	M	1	0	Vacant
160	Registrator medical principal	Registrator medical - la patu	M	1	5	
161	Operator date I	Operator date I	M	1	0	Vacant
COMPARTIMENT DE INFORMATICĂ						

162	Inginer de sistem IA	Inginer de sistem IA	S	1	0	Vacant
TOTAL				5		
COMPARTIMENT ASISTENȚA SOCIALA						
	Asistent social principal/CR.II	Asistent social princ. - la patu	S		5	
	Pshiholog principal/CR.I	Psiholog pr. -la paturi	S		5	
	Psiholog principal	Psiholog pr. -la paturi	S		5	
	Kinetoterapeut principal/CR:II	Kinetoterapeut pr.- la paturi	S		5	
163	Logoped	Logoped - la paturi	S	1	0	Vacant
CAPELĂ						
164	Preot grad II	Preot gr. II	S	1	5	
TOTAL COMP.ASISTENȚĂ SOCIALĂ				2		
COMPARTIMENT ERGOTERAPIE						
165	Instructor ergoterapie	Instructor - la paturi	M	1	2	
166	Instructor ergoterapie pr.	Patiser- la paturi	M	1	4	
167	Instructor ergoterapie pr.	Desenator -Serigraf - la patur	M	1	5	
168	Instructor ergoterapie pr.	Electromecanic - la.paturi	M	1	5	
169	Instructor ergoterapie pr.	Instr. Confecționer - la paturi	M	1	5	
170	Instructor ergoterapie	Psiholog - la paturi	S	1	5	
TOTAL COMP.ERGOTERAPIE				6		
T.E.S.A.						
COMP. R.U.N.O.S.						
171	Referent I	Jurist	S	1	5	
172	Economist IA	Economist IA	S	1	5	
173	Operator date I	Operator date I	M	1	0	Vacant
TOTAL COMP.RUNOS				3		
COMPARTIMENT JURIDIC						
174	Consilier juridic IA	Consilier juridic IA	S	1	4	
TOTAL COMP.JURIDIC				1		
COMPARTIMENT FINANCIAR - CONTABIL						
175	Economist IA	Economist IA	S	1	5	Vacant
176	Economist II	Economist II	S	1	4	
177	Economist I	Economist I	S	1	2	
TOTAL COMP.FINANCIAR-CONTABILITATE				3		
COMPARTIMENT SECURITATEA MUNCII, PSI, PROTECȚIE CIVILĂ ȘI SITUAȚII DE URGENȚĂ						
178	Referent I	Referent I	SSD	1	0	Vacant
TOTAL COMP.SSM				1		
SERVICIU TEHNIC, ADMINISTRATIV, TRANSPORT ȘI ACHIZIȚII PUBLICE						
COMPARTIMENT TEHNIC						
179	Referent III	Inginer	S	1	5	
COMPARTIMENT ACHIZIȚII PUBLICE - CONTRACTARE						
180	Inginer gr.IA - Șef Serviciu II	Inginer gr.IA	S	1	5	
COMPARTIMENT APROVIZIONARE - TRANSPORT						
181	Economist IA	Economist gr.IA	S	1/2	5	
181	Economist IA	Economist gr.IA	S	1/2	5	Vacant 1/2
182	Merceolog II	Merceolog II	M	1	3	
COMPARTIMENT ADMINISTRATIV						
183	Economist IA	Economist gr.IA	S	1	0	Vacant
184	Magaziner IA	Magaziner IA	M	1	5	
185	Secretar-dactilograf IA	Secretar-dactilograf IA	M	1	5	
MUNCITORI						
ÎNȚREȚINERE A CLĂDIRILOR ȘI INSTALAȚIILOR DE APĂ, LUMINĂ, ÎNCĂLZIRE, DE DESERVIRE A POSTURILOR FIXE ȘI DE PREPARARE A HRANEI						
Întreținere a clădirilor, instalațiilor de apă, lumină și încălzire						
186	Șofer - I	Șofer I și Lăcătuș mecanic de	G	1	5	vacant
187	Muncitor I	Instalator de apă și canal	M	1	5	
188	Muncitor IV	Electrician de întreț.și reparaț	G	1	2	vacant
189	Muncitor IV	Instalator sanitar termic	M	1	5	

190	Muncitor III	Zugrav-vopsitor	M	1	3	
191	Muncitor IV	Intretinere-Reparații	G	1	2	
192	Muncitor necalificat I	Necalificat I	G	1	0	Vacant
Activitatea de deservire						
193	Mastru I	Mastru I-la paturi	G	1	0	vacant
194	Muncitor II	Instalator-la paturi	G	1	5	Vacant
195	Muncitor IV	Lenjer-la paturi	G	1	5	Vacant
196	Muncitor IV	Frizer-la paturi	G	1	0	Vacant
197	Șofer - I	Șofer I- mașină	M	1	5	
198	Șofer - I	Șofer I-mașină	G	1	5	
Activitatea de preparare a hranei - BLOC ALIMENTAR						
199	Muncitor IV-bucătar	Muncitor IV - la paturi	M	1	2	
200	Muncitor IV-bucătar	Muncitor IV - la paturi	M	1	4	
201	Muncitor I-bucătar	Muncitor I - la paturi	G	1	5	
202	Muncitor III-bucătar	Muncitor III - la paturi	G	1	5	
203	Muncitor I-bucătar	Muncitor I - la paturi	M	1	5	
204	Muncitor I-bucătar	Muncitor I - la paturi	M	1	5	
205	Muncitor IV-bucătar	Muncitor IV - la paturi	G	1	2	
206	Muncitor III-bucătar	Muncitor III - la paturi	G	1	2	
207	Muncitor necalificat I	Muncitor necalificat I - la paturi	G	1	5	
TOTAL MUNCITORI				22		
SPĂLĂTORIE						
208	Spălătoreasă	la paturi	G	1	3	
209	Spălătoreasă	la paturi	G	1	5	
TOTAL SPĂLĂTORIE				2		
PERSONAL DE DESERVIRE						
210	Paznic I	Paznic I	G	1	0	Vacant
TOTAL PERSONAL DE PAZĂ				1		
TOTAL SERV. A.T.A.P.				32		
MEDIC REZIDENT PE POST						
1	Medic Rezident pe post-anul V	Psihiatrie - la paturi	S	1	2	
Total - medici				1		

Total posturi: 210 normate, din care **9** funcții de conducere și **1** post de medic rezident pe post.

Manager,
Psih.Rotaru-Anghelescu Tiberiu-Andrei

Director financiar- contabil,
Ec. Canciuc Loredana-Mihaela

Președinte de Sedință,
Cost Dan-Mihail

Contrasemnează,
Secretarul general al Orașului Siret,
Adrian-Victor Ioniță

Vizat control financiar preventiv,
Cătălin-Teodor Cîrșmar

